

ANTWORTKARTE
promödl dialog
wolfgang mödl & claudia mödl gbr
Würzburger Str. 20a
97228 Rottendorf



Sie können auch unser **Online-Anmeldetool** nutzen unter www.promoedl.de
Eine telefonische Anmeldung ist nicht möglich!

REFERENTEN

Prof. Dr. Marc Schmitter

Studium der Zahnmedizin an der Universität Tübingen, anschließend Ausbildungsassistent bei einem niedergelassenen Zahnarzt in Neumünster



- 2001-2016 Wissenschaftlicher Mitarbeiter in der Poliklinik für Zahnärztliche Prothetik der Universität Heidelberg
- 2010-2016 Im Vorstand der VHZMK
- 2009-2016 Erster Vorsitzender des AK Gesichtsschmerz der Deutschen Schmerzgesellschaft
- 2005 Qualifiziert fortgebildeter Spezialist für Prothetik der DGPRO
- 2006 Habilitation
- 2007 Forschungsaufenthalt an der University of Washington
- 2008 apl.-Professor, Spezialist für Funktionsdiagnostik und -therapie der DGFDT
- 2012 Quality Management Technician in Healthcare der European Organization for Quality
- bis 09/2016 Leitender Oberarzt der Poliklinik für Zahnärztliche Prothetik der Universität Heidelberg und kommissarischer Leiter der Sektion Werkstoffkunde
- 2015 Ruf an die Universität Würzburg (Lehrstuhl für Zahnärztliche Prothetik)
- 2013-2016 Wissenschaftlicher Beirat im Vorstand der DGFDT
- seit 10/2016 ärztlicher Direktor der Poliklinik für Zahnärztliche Prothetik der Universität Würzburg

Arbeits- und Interessenschwerpunkte:

Spezialist für Zahnärztliche Prothetik der Deutschen Gesellschaft für Zahnärztliche Prothetik und Werkstoffkunde und Spezialist der Deutschen Gesellschaft für Funktionsdiagnostik und -therapie, Quality Management Technician in Healthcare

Forschungsschwerpunkte:

Zahnfarbene Restaurationen (Vollkeramische Systeme, Glasfaserverstärkte Stiftsysteme, Polymerwerkstoffe) und die Diagnose und Therapie von craniomandibulären Dysfunktionen

Rainer Rustemeyer, ZTM

- 1986-1988 Ausbildung zum Zahntechniker in Nürnberg, Auszeichnung der Zahntechniker-Innung Nordbayern als Prüfungsbester
- 1988 Gesellenprüfung in Nürnberg, Mitarbeit und Weiterbildung in verschiedenen Dentallaboren. Diverse Kurse bei internationalen Referenten wie Mütterthies, Borenstein, Lauritzen, Polz, Schulz
- 1995-2000 Praxistechniker in renommierter Münchner Privatpraxis
- 1998 Meisterprüfung extern
- 2000-2011 Selbstständiger Zahntechnikermeister
- 2012-2016 stellvertretender Laborleiter der Abt. Prothetik, Universitäts-zahnklinik Heidelberg, Direktor Prof. P. Rammelsberg
- seit 2014 Referent der Akademie für Zahnärztliche Fortbildung Karlsruhe
- 2016 Laborleiter der Abt. Prothetik, Universitätszahnklinik Würzburg



Tätigkeitsschwerpunkte:

Spezialist für CAD-CAM Systeme, Exo Cad und 3shape. Computergestützte Planung und Herstellung von vollkeramischem Zahnersatz aus Zirkonoxid und Lithiumdisilikat nach gnathologischen Kriterien, CAD-CAM gefertigte Bitesplints zur Schienentherapie bei Kiefergelenksbeschwerden, Mitarbeit bei diversen Forschungsprojekten Nachwuchsförderung, Fortbildungen und Workshops bei Prof. A. Lauritzen, Asami Tanaka, M.H. Polz, Dieter Schulz, Klaus Mütterthies, Stephan Borenstein, Willi Celler

www.promoedl.de/hands-on-intensivkurs

TEILNAHMEINFORMATIONEN

Veranstaltungsort

Poliklinik für Zahnärztliche Prothetik Seminarraum
Pleicherwall 2
97070 Würzburg

Wissenschaftliche Leitung

Prof. Dr. Marc Schmitter
Rainer Rustemeyer, ZTM

Veranstalter

promödl dialog
wolfgang mödl & claudia mödl gbr
Würzburger Str. 20a
97228 Rottendorf

Zertifizierung

15 Fortbildungspunkte bei der Bayerischen Landes Zahnärztekammer beantragt

Anmeldung

Die Anmeldungen werden in der Reihenfolge des Eingangs berücksichtigt und schriftlich bestätigt. Nach Erhalt der Teilnahmebestätigung/Rechnung ist die Teilnahmegebühr bis spätestens zwei Wochen vor der Veranstaltung zu überweisen - später eingehende Anmeldungen sind sofort nach Erhalt der Teilnahmebestätigung/Rechnung zu begleichen.

Anmeldeschluss

Die Anmeldung muss bis zum 01.08.2019 erfolgen. Die Anmeldung ist ausschließlich unter www.promoedl.de/hands-on-intensivkurs oder durch das beiliegende Formular möglich. Telefonische Anmeldung ist nicht möglich.

Rücktritt

Bei Rücktritt berechnen wir generell eine Bearbeitungsgebühr von 10% der Teilnehmergebühr. Bei Rücktritt nach dem 12.08.2019 ist eine Rückerstattung nicht mehr möglich.

Kursgebühr

895,- € zzgl. gesetzlicher MwSt
1.065,05 € inkl. MwSt

Online-Anmeldung zum Seminar

www.promoedl.de/hands-on-intensivkurs

Übernachtung

In den nachfolgend aufgeführten Hotels haben wir zum HANDS-ON-INTENSIVKURS Zimmerkontingente bis 01.08.2019 reserviert. Unter dem Stichwort „FORTSCHRITT VOLLZIRKON“ können Sie die Buchung direkt selbst vornehmen.

GHotel & living Würzburg, Schweinfurter Str. 3

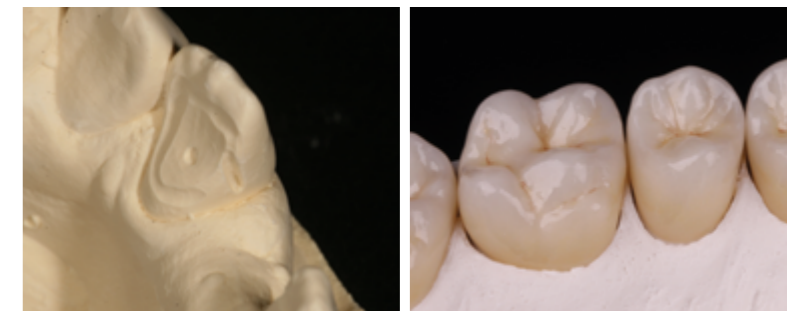
Mercure Hotel Würzburg am Mainufer, Dreikronenstraße 27

Maritim Hotel Würzburg, Pleichertorstraße 5, gegenüber Zahnklinik

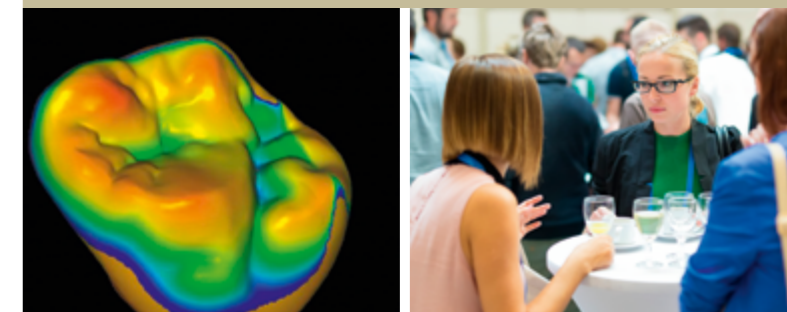
Was Sie sonst noch wissen sollten

Ca. 4 Wochen vor Kursbeginn erhält jeder Teilnehmer eine Liste der mitzubringenden Instrumente und Materialien.

www.promoedl.de/hands-on-intensivkurs



HANDS-ON-INTENSIVKURS FÜR ZAHNÄRZTE & ZAHNTECHNIKER



FORTSCHRITT VOLLZIRKON - ÄSTHETISCH UND BESTÄNDIG

13./14.09.2019

Poliklinik für Zahnärztliche Prothetik
Seminarraum
Pleicherwall 2
97070 Würzburg

Sehr geehrte Zahnärztinnen, sehr geehrte Zahnärzte,
sehr geehrte Kolleginnen und Kollegen,

der Einsatz von Zirkoniumdioxidkeramik ist aus der heutigen Zahnmedizin und Zahntechnik nicht mehr wegzudenken. Vollkeramische Rekonstruktionen sind nicht nur im Trend, sondern stellen auch eine Bereicherung für den klinischen Alltag dar. Die zunehmende Verbreitung von Zirkoniumdioxidkeramik für Kronen und Brücken führt auch zu mehr Informationsbedarf bei der Verarbeitung dieser Materialien sowohl im zahnärztlichen als auch im zahntechnischen Bereich.

Bisher hatten wir die Qual der Wahl bei vollkeramischen Restaurationen: ästhetisch oder beständig. Mit monolithischen Zirkonoxid-Keramikrestaurationen haben wir nun erstmals die Möglichkeit ästhetischen und beständigen Zahnersatz zu fertigen. Um optimale Ergebnisse zu erzielen, müssen jedoch sowohl zahnärztlich als auch zahntechnisch einige Besonderheiten berücksichtigt werden.

Promödl dialog möchte diese Informationslücke mit diesem besonderen Kursangebot schließen.

Das Expertenteam Prof. Dr. Marc Schmitter & ZTM Rainer Rustemeyer wird Ihnen in diesem Intensivkurs theoretische und praktische Grundlagen vermitteln und einen tiefen Einblick in die Trickkiste gewähren.

Dieser Kurs richtet sich an Teams, bestehend aus Zahnarzt und Zahntechniker, kann aber auch von Zahnärzten und Zahntechnikern separat besucht werden.

Prof. Dr. Marc Schmitter & Zahntechnikermeister Rainer Rustemeyer haben ein außergewöhnliches Lehrkonzept entwickelt, das Ihnen in zwei Tagen alle theoretischen und praktischen Grundlagen vermittelt, um einen erfolgreichen, dauerhaften Einsatz dieser Werkstoffe im Mund Ihrer Patienten zu gewährleisten.

Dieser Mix aus Theorie und praxisnaher Umsetzung wird etwas anders sein. Die Vorträge sind praxisorientiert, der Zuhörerkreis ist klein und die Diskussion dementsprechend intensiv.

Wir freuen uns auf Sie!

Darauf dürfen Sie sich freuen:

- anwendungsorientierte Vorträge
- ein umfassendes Kursskript
- vor allem viel praktische Übungszeit in einem modernen Kliniklabor
- intensive Gruppenbetreuung durch erfahrene Instrukoren
- ein reichhaltiges Mittagsmenü und Kaffeepausen während der Kursstunden

Wir erwarten einen interessanten Austausch in kollegialer Atmosphäre.

Claudia Mödl & Wolfgang Mödl
Veranstalter

Bitte beachten Sie, dass die Teilnehmerzahl begrenzt ist.

AGENDA ZAHNÄRZTE

Freitag, 13.09.2019

- 9.00 Uhr** Start in den Tag mit kleinen Snacks und Begrüßung
Theoretisch-werkstoffkundlicher Hintergrund zu vollkeramischen Werkstoffen
- 10.30 Uhr** Kaffeepause
- 10.45 Uhr** Theoretisch-werkstoffkundlicher Hintergrund zu vollkeramischen Werkstoffen, Versagensanalyse und ein Vergleich mit der Komplikationsrate klassischer VMK Restauration
- 12.30 Uhr** Gemeinsames Mittagessen in der Fachausstellung
- 13.15 Uhr** Praktische Übungen für Zahnärzte anhand vorbereiteter Übungsmodelle:
Präparation einer einflügeligen Klebebrücke
- 15.30 Uhr** Kaffeepause
- 16.00 Uhr** Ausblick Vollkeramik
Fragen & Diskussion
- 17.00 Uhr** Kursende

Die Teilnehmerzahl der Veranstaltung ist begrenzt.
Ergänzungen und Änderungen vorbehalten.

Samstag, 14.09.2019

- 9.00 Uhr** Theoretische Grundlagen
Adhäsives Einsetzen von Zirkoniumdioxid-Versorgungen
- 10.30 Uhr** Kaffeepause
- 10.45 Uhr** Fallstricke bei vollkeramischen Restaurationen
- 12.00 Uhr** Gemeinsames Mittagessen in der Fachausstellung
- ab 13.15 Uhr** Praktische Übungen für Zahnärzte & Zahntechniker:
Einschleifübung anhand der Vollzirkonkrone, ggf. auch Flügelbrücke, Politur nach dem Einschleifen, Konditionierung der einflügeligen Klebebrücke
- 15.30 Uhr** Kaffeepause
- 15.45 Uhr** Adhäsives Einsetzen einer einflügeligen Klebebrücke aus Zirkoniumdioxid
- 16.15 Uhr** Fragen & Diskussion
- 17.00 Uhr** Kursende

Änderungen im Programmablauf vorbehalten

AGENDA ZAHNTECHNIKER

Freitag, 13.09.2019

- 9.00 Uhr** Start in den Tag mit kleinen Snacks und Begrüßung
Theoretisch-werkstoffkundlicher Hintergrund zu vollkeramischen Werkstoffen
- 10.30 Uhr** Kaffeepause
- 10.45 Uhr** Vortrag mit Präsentation:
Monolithische Vollzirkonrestaurationen
- 12.30 Uhr** Gemeinsames Mittagessen in der Fachausstellung
- 13.15 Uhr** Praktische Übungen für Zahntechniker anhand vorbereiteter Übungsmodelle:
Herstellung einer Flügelbrücke (einflügelig) in Zirkon, Verschleifen der Supports, individuelles Einfärben und Charakterisieren (Infiltrieren) der ungesinterten Brücke sowie einer monolithischen Multilayerkrone Sintern der Arbeiten über Nacht
- 15.30 Uhr** Kaffeepause
- 16.00 Uhr** Ausblick Vollkeramik
Fragen & Diskussion
- 17.00 Uhr** Kursende

Die Teilnehmerzahl der Veranstaltung ist begrenzt.
Ergänzungen und Änderungen vorbehalten.

Samstag, 14.09.2019

- 9.00 Uhr** Praktische Übungen für Zahntechniker anhand vorbereiteter Übungsmodelle bis ggf. 15.00 Uhr:
Bearbeitung der gesinterten Arbeit, Aufpassen und Einschleifen, Verblendung des Brückengliedes, Farb- und Glanzbrand, sowie die abschließende Konditionierung des Flügels zum adhäsiven Einsetzen
- 10.30 Uhr** Kaffeepause
- 12.00 Uhr** Gemeinsames Mittagessen in der Fachausstellung
- ab 13.15 Uhr** Praktische Übungen für Zahnärzte & Zahntechniker:
Einschleifübung anhand der Vollzirkonkrone, ggf. auch Flügelbrücke, Politur nach dem Einschleifen, Konditionierung der einflügeligen Klebebrücke
- 15.30 Uhr** Kaffeepause
- 15.45 Uhr** Adhäsives Einsetzen einer einflügeligen Klebebrücke aus Zirkoniumdioxid
- 16.15 Uhr** Fragen & Diskussion
- 17.00 Uhr** Kursende

Änderungen im Programmablauf vorbehalten

HANDS-ON-INTENSIVKURS FÜR ZAHNÄRZTE & ZAHNTECHNIKER

Anmeldung

Hiermit melde ich mich verbindlich zur Teilnahme am „Hands-on-intensivkurs für Zahnärzte & Zahntechniker“ an. Die Kursgebühren in Höhe von 895,- € zzgl. gesetzlicher MwSt bzw. 1.065,05 € inkl. MwSt. erkenne ich an und werde die Gebühren nach Erhalt der Rechnung bei Fälligkeit überweisen.

Anrede	Titel		Vorname		Nachname	
Herr <input type="checkbox"/>	Frau <input type="checkbox"/>	Anders <input type="checkbox"/>				
Rechnungsanschrift			Straße		PLZ/Ort	
Institution / Praxis / Dentallabor			Abteilung			
Telefon	Telefax		E-Mail		Datum / Unterschrift	
Bemerkung			Wie sind Sie auf uns aufmerksam geworden?			

Organisation:



promödl dialog
wolfgang mödl & claudia mödl gbr
Würzburger Str. 20a
97228 Rottendorf
dialog@promoedl.de

Information zur Datenverarbeitung gem. Art 13 14 DSGVO. Wir weisen Sie darauf hin, dass Ihnen gem. Art. 13 14 DSGVO verschiedene Rechte als betroffene Person zustehen. Eine ausführliche Information, welche Rechte diese im Einzelnen sind und wie Ihre Daten verarbeitet werden können Sie unter www.promoedl.de/datenschutz abrufen.
 Ich habe die Datenschutzbestimmungen zur Kenntnis genommen
 Ich akzeptiere die unten genannten Anmeldebedingungen

Zahlung
Sie erhalten nach Eingang der Anmeldung eine Rechnung.

Anmeldebedingungen
Diese Anmeldung ist verbindlich, aber jederzeit übertragbar. Für die Bearbeitung von Stornierungen, die uns schriftlich bis zum 12.08.2019 an die oben genannte Adresse mitgeteilt werden, müssen wir generell eine Bearbeitungsgebühr von 10% der Teilnehmergebühr berechnen. Bei Nichterscheinen oder Stornierung ab diesem Datum wird die volle Teilnahmegebühr in Rechnung gestellt. Dies gilt auch dann, wenn die Anmeldung nach dem 12.08.2019 bei uns eingeht.